

TEHNICA MISCARI



# MACO PROTECT

BROASTE DE USI



Zavorare in 6 puncte

**Z-TF**  
ACTIONARE DIN CILINDRU  
BROASTE CU 3 LIMBI

Recomandat de citit





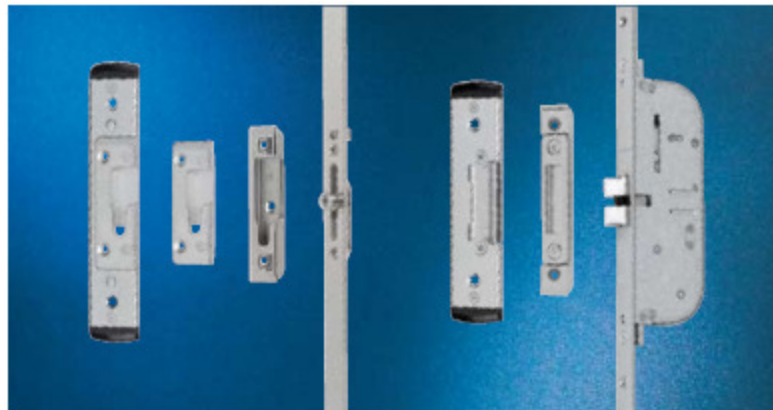
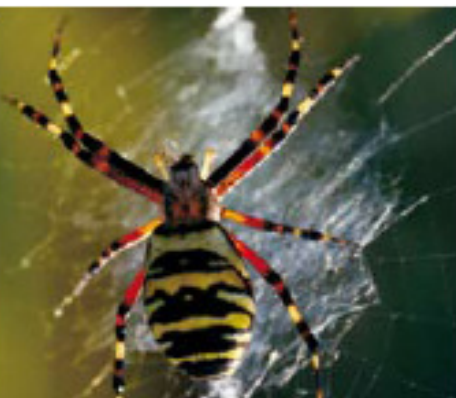
### **Cand zgomotul ramane afara si caldura inauntru**

La broastele traditionale, usile sunt prinse doar intr-o limba. Din aceasta cauza forta de apasare a cercevelei de usa in punctele de colt nu este optima. La MACO Z-TF doua limbi suplimentare multifunctionale completeaza limba standard si astfel, impreuna, au un efect optim, permanent al fortei de apasare pe intreaga inaltime a usii. Imediat dupa inchiderea usii, blatul usii se fixeaza sigur si trainic, fara sa necesite o zavorare suplimentara in cele trei puncte . Cele doua role i.S. si zavorul de blocare masiv ofera o siguranta suplimentara. Astfel blatul de usa este zavorat in cele sase puncte.



**Fora de strangere permanenta pe toata inaltimea usii**

## Funcționalitate fara compromisuri, combinata suveran



### Limbile multifunctionale

- Impreuna cu cele doua i.S.-de siguranta – cepuri role, acestea completeaza (actiunea) limbii asezata in mijloc si pe cea a zavorului de blocare. Siguranta integrata pentru apasare contra sensului cu actionare fara trepte se autoajusteaza in luftul faltului si impiedica impingerea inapoi a limbilor multifunctionale.
- Din punctul de vedere al energiei, in relatie cu limba standard, ambele limbi multifunctionale ofera o etanseitate mai buna si datorita acestui lucru rezulta o protectie ridicata impotriva zgomotului si a caldurii.



### i.S. - Role de siguranta

- Rola de siguranta i.S. se autoregleaza pe luftul usii; plaja este intre 10 si 14 mm.
- Cele doua role de siguranta i.S. reglabile cu +/- 1 mm garanteaza o forta de presare reglabila fara trepte. In completarea placii de inchidere limba si zavor din otel pozitionata in zona zavorului de blocare, aceste role intaresc durabil potentialul de siguranta a solutiei cu broasca Z-TF.

Recomandat de citit



Schließteile für Holz

Schließteile für Kunststoff

### Sina plata

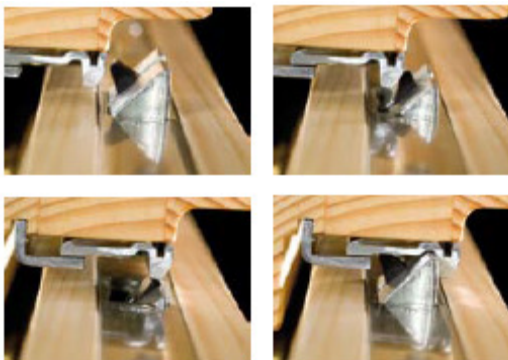
- F-16 mm, F-20 mm, F-24 mm.

### Programul piese de inchidere

- Seria ZA pentru profile din PVC
- Seria profil - U pentru profile din PVC
- Piese de inchidere pentru lemn.

### Sine de inchidere pentru profile din PVC

- din profile-U din otel masiv .
- protejeaza si sprijina tocurele usilor pe intreaga inaltime
- ingreuneaza extrem de mult introducerea sculelor folosite la Efractie.
- fixarea cu suruburi a seturilor de piese de inchidere se face direct in armatura profilului de toc.



### Limbile si limbile multifunctionale

- alunecare usoara in placa de inchidere limba si zavor, precum si piesa de inchidere pentru o inchidere usoara si silentioasa a usii.
- indiferent de latura, pot fi montate atat pe stanga cat si pe dreapta; costurile reduse de depozitare, sunt un efect secundar, important din punct de vedere logistic.

### Avantajul acestei echipari

- compatibilitate comerciala, similar cu deschiderile-E
- este posibila deschiderea comoda a usii de intrare in locuinta printr-o apasare de tasta.

Recomandat de citit

#### MAYER & CO BESCHLÄGE GMBH

ALPENSTRASSE 173  
A-5020 SALZBURG  
TEL: +43 (0)662 6196-0  
FAX: +43 (0)662 6196-101  
maco@maco.at  
www.maco.at

#### MACO SISTEME DE FERONERIE SRL

BD. REGIEI 6B  
RO-060204 BUCURESTI  
TEL: +40 (0)21 3128383  
FAX: +40 (0)21 3135500  
ro.office@maco.at  
www.maco.at